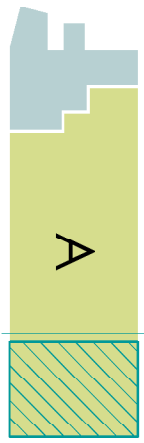


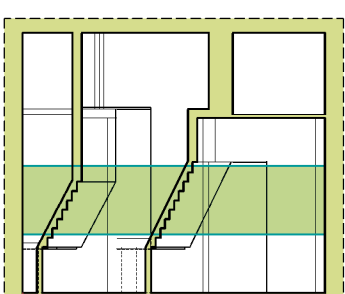
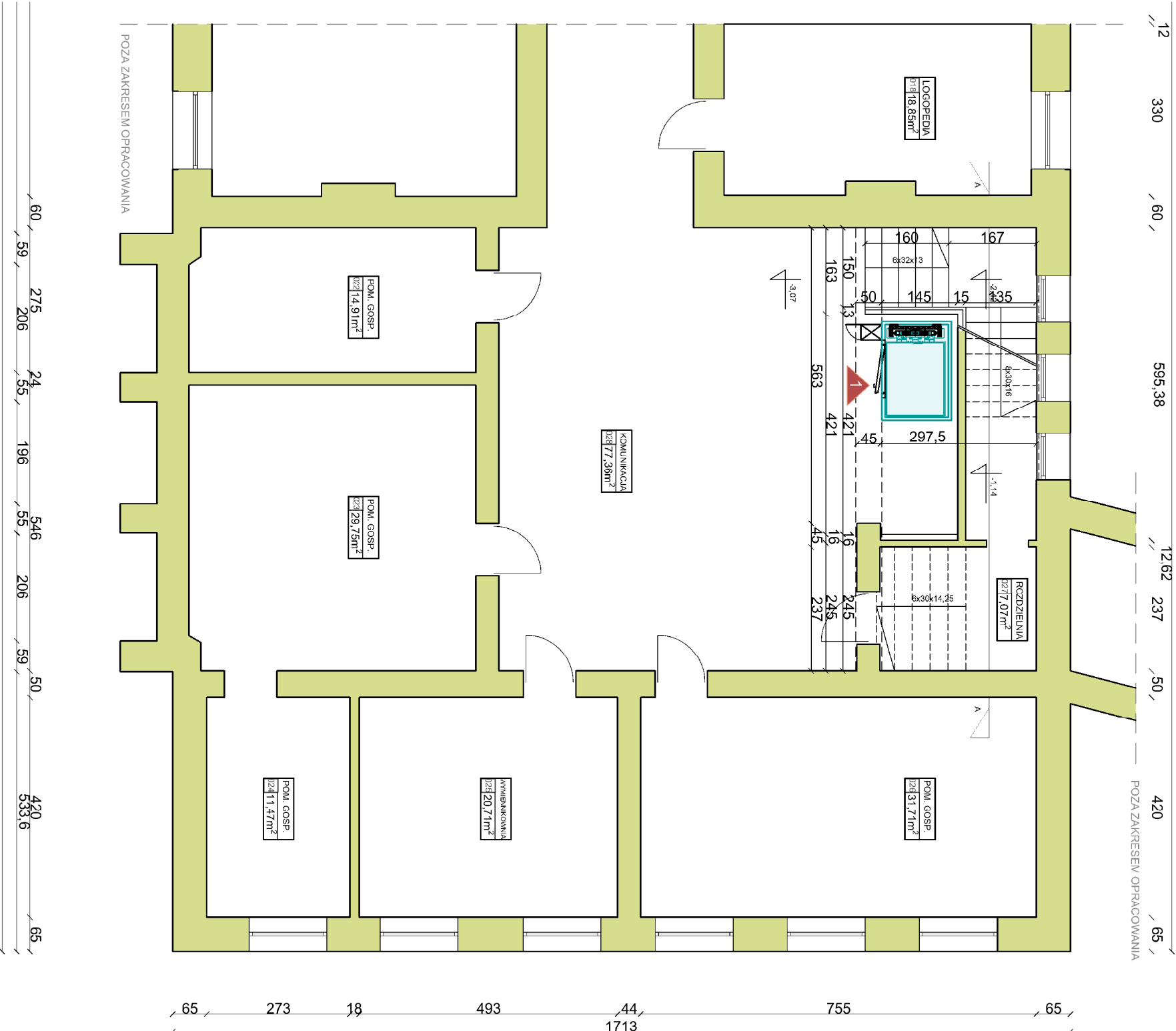
ETAP 1



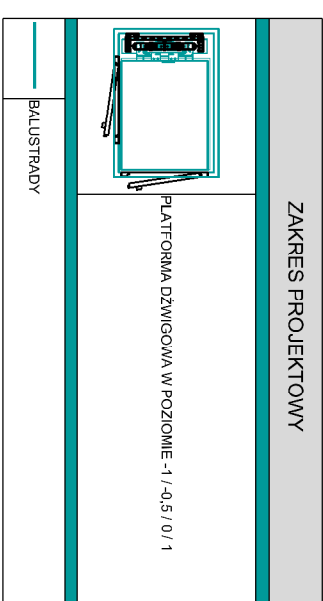
A

RZUT PIWNIC

1:100



- PROPONOWANA STREFA WYZNACZONA POD DZWIG OSOBOWY
- UMIEJSCOWIENIE PRZYSTANKÓW WRAZ Z KIERUNKIEM WEJŚCIA DO DZWIGU OSOBOWEGO (RZUT)
- UMIEJSCOWIENIE PRZYSTANKÓW DZWIGU OSOBOWEGO (PRZĘKRÓJ)



| | | | | | |
|--|--|----------|--|----------|---------|
| "ARCUS" S.C. 43-190 Miłkołów ul. Wolności 15 tel.: 691-371-388, 697-881-388 | | | | | |
| INWESTOR: | Powiat Gliwicki, ul. Zygmunta Starego 17, 44-100 Gliwice | | | | |
| LOKALIZACJA INWESTYCJI: | Ul. Szpitalna 25, 44-196 Knurów | | | | |
| TEMA: | ADAPTACJA BUDYNKU PRZY ULICY SZPITALNEJ 25 W KNUROWIE NA POTRZEBY PLACÓWEK OŚWIATOWYCH | | | | |
| OPRACOWAŁ: | tech. bud. Kingo PAJAŁ | | | DATA: | 08.2024 |
| PROJEKTOWAŁ: | mgr inż. Adrian GARCIEZ | SIK/1988 | | SKALA: | 1:100 |
| NAZWA RYSUNKU: | RZUT PIWNIC | | | NR RYS.: | E1_01 |